



# MÁSTER EN ORTONDONCIA PARA PROTÉSICOS DENTALES



ÁREA MÁSTER CFI REINA ISABEL

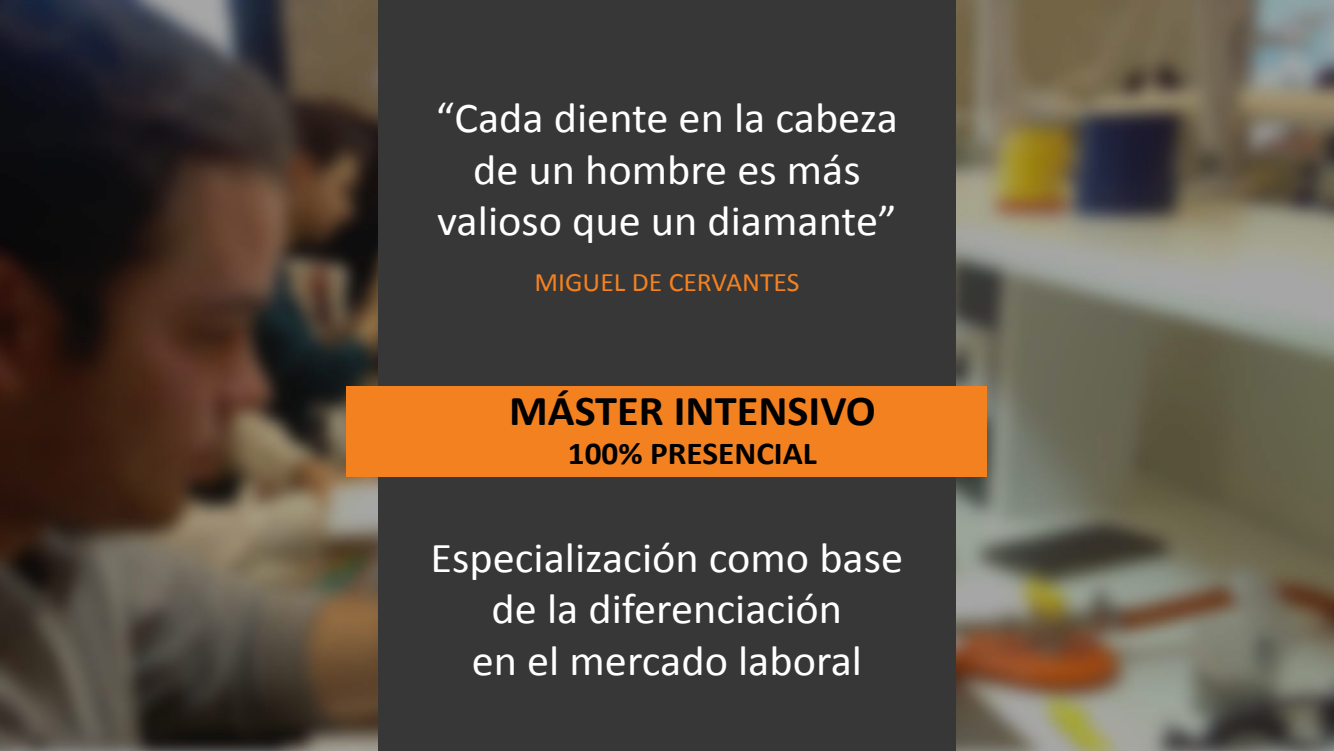
SEPTIEMBRE 2019-FEBRERO 2020  
EN CFI REINA ISABEL  
GRANADA



**OrtoActive**

LABORATORIO  
DE ORTODONCIA





“Cada diente en la cabeza  
de un hombre es más  
valioso que un diamante”

MIGUEL DE CERVANTES

**MÁSTER INTENSIVO**  
**100% PRESENCIAL**

Especialización como base  
de la diferenciación  
en el mercado laboral

# MÁSTER

“La Práctica no es aquello que haces una vez que eres bueno. Es aquello que haces para ser bueno”

**MALCOM GLADWELL**

# INMERSIVO

**01 INTENSIVO**  
5 meses para perfeccionar tus habilidades

**02 DIFERENCIAL**  
Aparatología ortodóntica al alcance de expertos

**03 INMERSIVO**  
Sumérgete en la ortodoncia avanzada



#### REQUISITOS MATERIALES PARA COMENZAR EL MÁSTER:

- ✦ Micromotor
- ✦ Espátula de cera
- ✦ Tallador de cera tipo Zahle
- ✦ Alicata de tres puntas
- ✦ Alicata Angle.
- ✦ Alicata de corte.

## OBJETIVOS

- 01 Conocer las distintas técnicas avanzadas de ortodoncia como base de la especialización profesional.
- 02 Dominar las aparatologías más innovadoras y relevantes en los tratamientos clínicos ortodónticos.
- 03 Lograr una inmersión total en la ortodoncia de laboratorio mediante un enfoque intensivo de práctica y aprendizaje.

# PRO

# GRA

# MA

## MODULO 1°

### Conceptos:

- Funciones e indicaciones de la Ortodoncia.
- Cefalometría.
- Instrumental y maquinaria.
- Tipos de aparatologías.

### Aparatología retentiva:

- Función.
- Placa Hawley con arco continuo soldado a Adams.
- Placa Hawley con arco Deslizante.
- Férula de Mantenimiento.

## MODULO 2°

### Dientes temporales y permanentes:

- Cronología de la erupción.
- Dentición mixta y sus etapas.

### Aparatología Activa Removible:

- Función.
- Placa de Schwartz con levante de mordida y aletas
- Expansión Bilateral.
- Placa expansión con arco de Progenie.
- Placa con tornillo sectorial anterior.
- Placa de expansión con tornillos en abanico y resortes.

## MODULO 3°

### Oclusión y maloclusión:

- Conceptos de oclusión.
- Clases de Angle.

### Aparatología Funcional o Interceptiva:

- Función.
- Mordidas abiertas esqueléticas y dentarias.
- Mordidas constructivas.
- RNO. Pistas Pedro Planas
- Bionator de Balter (Para la corrección de la Clase II división 1)
- Activador Monoblock (Contención Postratamiento CII)

## MODULO 4°

### Aparatologías Fijas:

#### (Grupo 1): Fija

- Función.
- Mantenedor de espacio banda-ansa.
- Barra transpalatina o de Goshgarian.
- Botón de Nance.
- Arco lingual.
- Quad-Helix modificado Tipo Bóveda.

#### (Grupo 2): Hábitos

- Función.
- Anomalías relacionadas con los malos hábitos.
- Rejilla lingual soldada.
- Blue Grass.
- Barra Transpalatina educadora lingual.

## MÓDULO 5°

### Aparatología disyuntiva:

- Función.
- Disyuntor Hyrax.
- Disyuntor de Hass.

### Distaladores:

- Función.
- Hexahelix.
- Distalador fijo a bandas.

### Modelos de estudio:

- Preparación de modelos de estudio.
- Férula Blanda set up como método de diagnóstico.



**SOFÍA ROMERO**

COORDINADORA ACADÉMICA

La pasión por lo que hago es el motor de mi vida. Más de 15 años de experiencia en el campo de la ortodoncia con un conocimiento profundo de las necesidades del mercado laboral y siempre dispuesta a sacar lo mejor de mis alumnos.

Perfeccionista, paciente y resolutivo. Una de mis virtudes es mezclar la comunicación con la creatividad en los aparatos de ortodoncia.

Mi especialidad, confección de aparatos personalizados. Emprendedor por vocación.

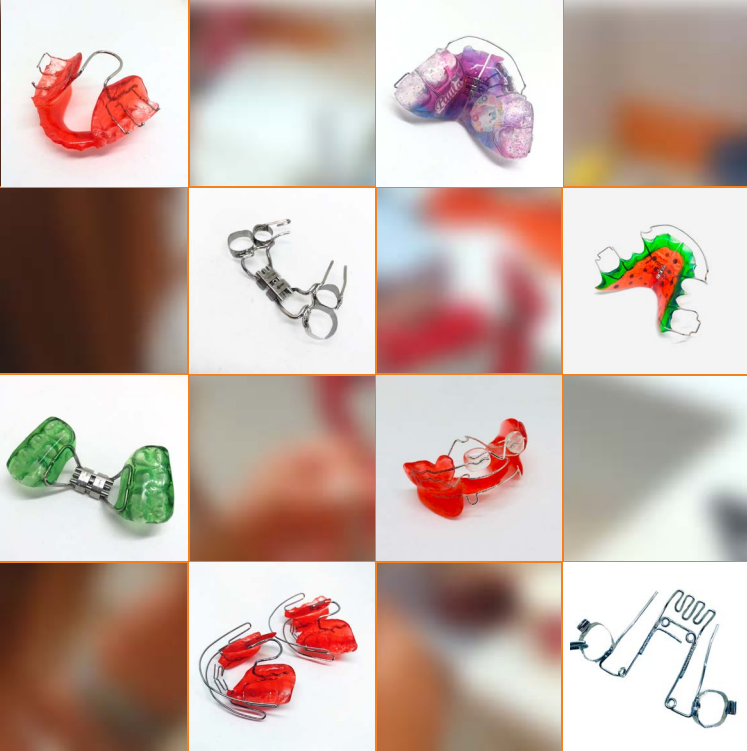
**IVÁN SALAZAR**

PROFESOR



## PROFESORES

EXPERIENCIA  
COMO MOTOR  
DE APRENDIZAJE



# PRECISIÓN TECNIFICACIÓN CREATIVIDAD

“APRENDER HACIENDO”, nuestro principio fundamental. De la mano de nuestros profesionales aprenderás lo necesario para convertirte en un maestro de la ortodoncia protésica



# INSTALACIONES

¡PONEMOS A TU DISPOSICIÓN LABORATORIOS CON TODO LO NECESARIO PARA QUE VIVAS LA EXPERIENCIA DE ESPECIALIZARTE CON NOSOTROS AL MÁXIMO!





ÁREA MÁSTER CFI REINA ISABEL



**MÁSTER EN  
ORTODONCIA**  
PARA PROTÉSICOS DENTALES

### **¿CUÁNDO?**

SEPTIEMBRE 2019-FEBRERO 2020

MARTES A VIERNES 16:00-21:00

### **DURACIÓN:**

425 HORAS 100% PRESENCIAL

### **PRECIO:**

4.800€ (A PAGAR EN 3 CUOTAS)

MATRÍCULA 300€ (A DESCONTAR DEL PAGO  
TOTAL)

### **LUGAR:**

CFI REINA ISABEL

AVDA. FEDERICO GARCÍA LORCA 36

18014 GRANADA

### **CONTACTO:**

areamaster@cfireinaisabel.com

958 651 961